

CitSci4All

Inclusione sociale e partecipazione degli adulti s/Sordi nel Progetto Citizen Science for Climate Change (CitSci4All).

Che cos'è la Citizen Science?

È la pratica della partecipazione del pubblico alla ricerca scientifica.



Il pubblico può partecipare in vari modi, ad esempio raccogliendo o monitorando i dati ai fini di una causa o di una ricerca scientifica.



Il cambiamento climatico, una delle minacce più significative per l'umanità, richiede il coinvolgimento di tutti nell'azione per il clima.



La Citizen Science può dare ai partecipanti la possibilità di diventare agenti attivi del cambiamento ambientale nella loro comunità.

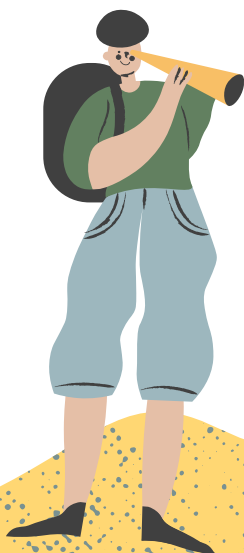


La mancanza di disposizioni adeguate per la partecipazione delle persone con disabilità, come i s/Sordi, rende inaccessibile la partecipazione all'azione per il clima.

Che cos'è il progetto Citizen Science 4 All?

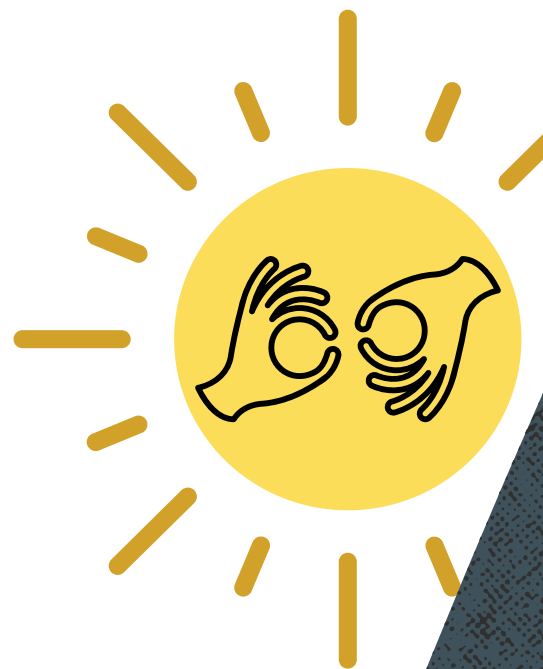
Citizen science è uno strumento di giustizia sociale e ambientale.

CitSci4All è incentrato sull'inclusione e sulla partecipazione attiva della comunità dei s/Sordi nelle questioni relative al cambiamento climatico, come mezzo per esercitare il diritto a una partecipazione paritaria alla vita sociale.



Che cosa offrirà il progetto?

- Una Guida sul coinvolgimento di adulti s/Sordi nei progetti di citizen science per il cambiamento climatico
- Un Toolkit personalizzato di Citizen Science per formatori s/Sordi
- Faciliterà gli adulti s/Sordi nel coinvolgimento e nell'implementazione di progetti di citizen science per il cambiamento climatico.
- Un Report riporterà le lezioni apprese attraverso l'inclusione di adulti s/Sordi in progetti di citizen science sul cambiamento climatico, aprendo la strada a una partecipazione più inclusiva nella citizen science.



citsci4all.eu



[CitSci4All
Erasmus](https://www.youtube.com/CitSci4All)



[@citsci4all](https://www.facebook.com/citsci4all)



Project Number: 2021-1-FR01-KA220-ADU-00003522